

Andrzej Burnagiel

Zakład Usługowo-Produkcyjny EMITER sp. j. Limanowa

EDS - Nowatorskie oprogramowanie do projektowania rozdzielnic elektrycznych

Streszczenie. EDS jest jedynym w swojej klasie oprogramowaniem do projektowania rozdzielnic, wspomagający sporządzanie dokumentacji technicznej. Program jest odpowiedzią na potrzeby projektantów. Przygotowanie projektu rozdzielnicy odbywa się w intuicyjnym i przyjaznym środowisku 3D. Bogata biblioteka aparatów elektrycznych w połączeniu z kompletną bazą obudów oferowanych przez firmę EMITER pracę każdemu projektantowi.

Słowa kluczowe: EDS, oprogramowanie, projektowanie 3d, rozdzielnice elektryczne,

Wstęp

Firma Emitter została założona w 1992 przez Stanisława Biedę i Piotra Lisa. Początkowo siedziba firmy mieściła się w Łososinie Dolnej, w 2008 roku nastąpiło przeniesienie zakładu do nowoczesnego kompleksu produkcyjno-biurowego w Limanowej. W 2003 roku w Zgierzu powstaje oddział firmy na który składają się biura handlowe oraz pracownie montażowe o łącznej powierzchni 4000 m². W 2006 roku przed firmą otworzył się rynek niemiecki na skutek otwarcia firmy EMITER GmbH. W 2010 roku otworzono w Straszynie kolejną placówkę z zapleczem biurowo-montażowym.

Firma specjalizuje się w produkcji i sprzedaży złącz i rozdzielnic elektrycznych w obudowach z metalu i materiału termoutwardzalnego. Emitter dostarcza kompletne rozwiązania: projektantom, instalatorom, oraz przedsiębiorstwom działającym w segmentach: energetyka, przemysł, energia odnawialna, telekomunikacja.

Firma skutecznie pozyskuje nowych zagranicznych klientów, co roku zwiększając zasięg sprzedaży. Produkty Emitera docierają do większości krajów Unii Europejskiej, importerami są również państwa Europy Wschodniej i Azji.

Obecnie na sukces firmy pracuje personel o wysokich, specjalistycznych kwalifikacjach zawodowych w liczbie ponad 300 osób.

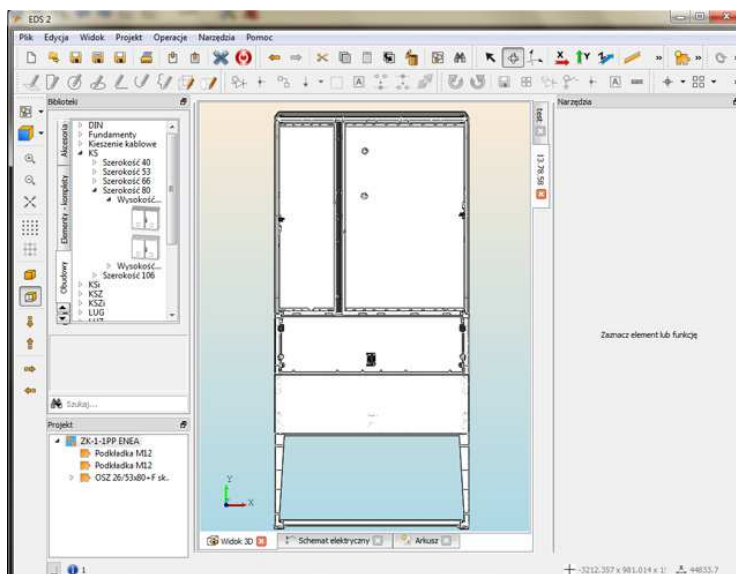
Program EDS

Pracownicy firmy Emitter widząc ciągłe zapotrzebowanie na projekty swoich głównych produktów zaczęli sami tworzyć oprogramowanie, które znacząco przyspieszyłoby proces przygotowania opisów technicznych, schematów elektrycznych i zestawień materiałowych. W tych okolicznościach powstał program Emitter Design Studio EDS.

EDS jest jedynym tej klasy oprogramowaniem na rynku europejskim, przeznaczonym do wspomagania procesu projektowania. EDS łączy w sobie wszystkie elementy potrzebne przy projektowaniu rozdzielnic, złączy kablowych, szaf pomiarowych i innych rozwiązań elektrycznych. Oprogramowanie zapewnia pracę w przyjaznym i nieskomplikowanym środowisku umożliwiającym przełączanie widoku 2d - 3d. Dodatkowym atutem programu jest ciągle rozszerzana baza aparatów elektrycznych, które w połączeniu z bazą gotowych obudów tworzy bibliotekę gotowych rozwiązań, które w znacznym stopniu przyspieszają prace projektantom.

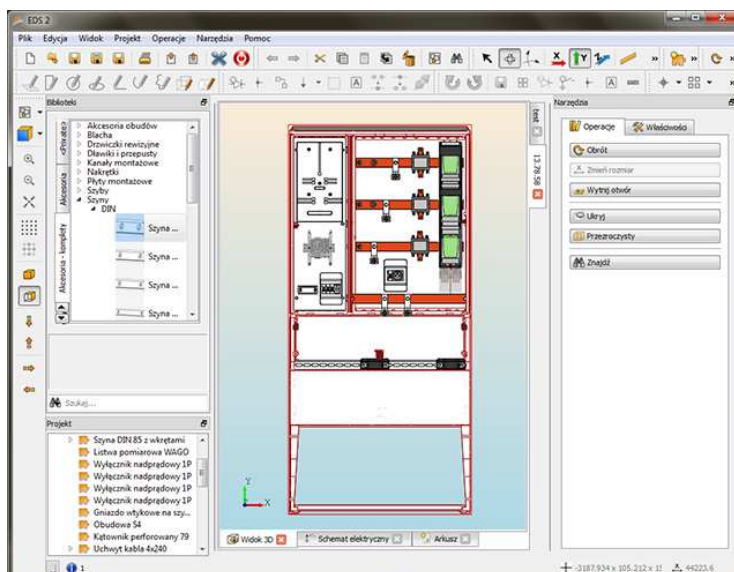
Stworzenie konkretnego projektu oparte jest na czteroetapowej procedurze. Na początku mamy do dyspozycji szeroki wachlarz obudów metalowych jak i z tworzywa termoutwardzalnego, wybór konkretnej prowadzony jest przez wskazanie materiału, później odpowiednich wielkości gabarytowych. Dostępna jest również opcja wyszukania po numerze katalogowym, wymiarze, fragmencie nazwy lub innych parametrach.

Rys.1 Wybór obudowy.



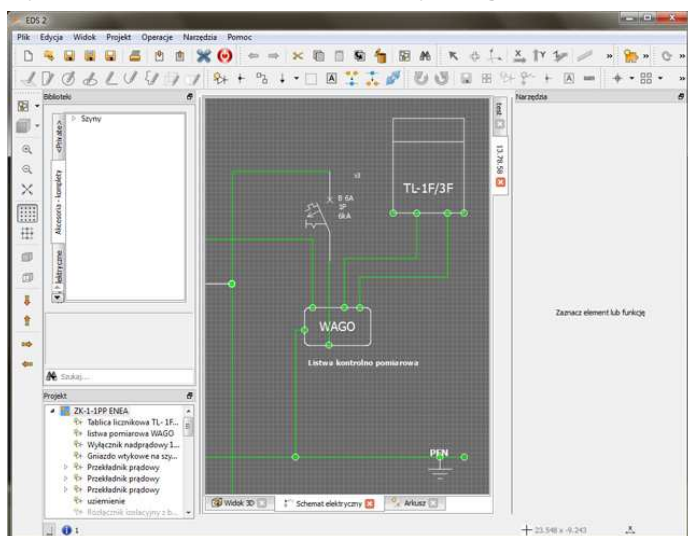
Drugim krokiem jest wybór odpowiadającej nam aparatury elektrycznej, do wyboru mamy wszelkie rozłączniki bezpiecznikowe, podstawy bezpiecznikowe, rozłączniki i wyłączniki mocy, aparatura modułowa, przekładniki, gniazda, tablice licznikowe.

Rys.2 Wybór aparatury elektrycznej.



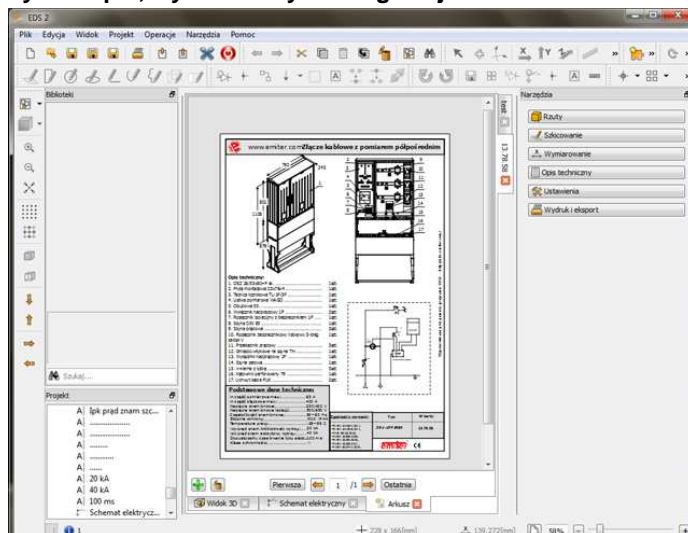
Trzecim krokiem jest uzupełnienie schematu elektrycznego. Wszystkie zainstalowane w projektowanej rozdzielni elementy mają swój odpowiednik w postaci symbolu elektrycznego. Przełączenie zakładki widoku na pozycję schematu elektrycznego, pozwala w sposób automatyczny połączyć wygenerowane symbole, dodać opcjonalne opisy i komentarze i w konsekwencji otrzymać gotowy schemat.

Rys.3 Uzupełnienie schematu elektrycznego.



Ostatnim krokiem jest możliwość zapisu, wydruku, eksportu i wysłania. Gotowy projekt karty katalogowej można zapisać na dysku lub wysłać do wyceny lub umieścić jako załącznik do zamówienia. Tak stworzoną kartę katalogową można dowolnie edytować, zmieniając wybrane elementy, dodając opisy i komentarze. Projekty można zapisywać w formacie PDF, DXF, PNG, JPG. Dzięki zastosowanym rozwiązaniom, pliki wynikowe charakteryzują się bardzo małymi rozmiarami. Ważną cechą programu jest fakt, że u każdego użytkownika projekt będzie wyglądał dokładnie tak samo.

Rys.4 Zapis, wydruk karty katalogowej.





Wnioski

Oprogramowanie EDS firmy Emiter jest bez wątpienia prostym i jednocześnie zaawansowanym produktem, który z powodzeniem może być obsługiwany przez profesjonalnych projektantów jak i osoby bez większego doświadczenia. Dzięki EDS w czterech krokach otrzymujemy gotowy do wyceny projekt.

Projekt można przygotować zaczynając od rysunku schematu elektrycznego, lub ułożenia wizualnego (w pełnym 3D, z możliwością dowolnego obrotu i zbliżenia na wybrany fragment projektu). Elementy umieszczane w 3D są automatycznie dodawane do schematu elektrycznego i odwrotnie.

Każdy projekt może zostać wydrukowany w postaci karty katalogowej, której każdy element jest w pełni edytowalny.

Oprogramowanie EDS wyróżnia się cechami:

- Program w pełni darmowy,
- Projektowanie rozdzielnic odbywa się w trybie 3D,
- Możliwość rysowania schematów elektrycznych,
- Projektowanie kart katalogowych,
- Program posiada bogatą bazę akcesoriów i urządzeń elektrycznych,
- Dostępna jest baza gotowych rozwiązań

Zakład Usługowo-Produkcyjny EMITER sp. j., ul. Skrudlak 3, 34-604 Limanowa,
e-mail: andrzej.burnagiel@emiter.com